

# CS04 Scheuren op de hoeken van spouwmuren herstellen met het CemTie System

## System Omschrijving

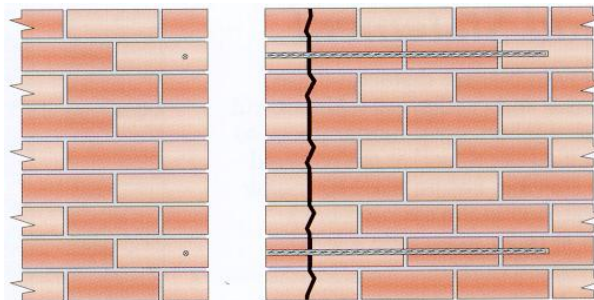
1. De reparatiemethode laten bepalen door TWC-ingenieurs en laten uitvoeren door deskundige, door TWC opgeleide, vakmensen.
2. Op basis van het scheurhersteladvies van TWC, markeer de posities voor de gaten op de buitenmuur..
3. Boor een gat van Ø 16 mm door de buitenmuur tot de vereiste diepte.
4. Verwijder al het stof uit het en spoel deze grondig uit met leidingwater. Maak gebruik van **HeliFix WB** primer bij poreuze stenen ondergronden of in situaties, waarbij reinigen met leidingwater niet mogelijk is. Verzekert u er van dat de voeg vochtig is of met primer is behandeld voor u begint aan de volgende stap.
5. Plaats een mondstuk met de vereiste lengte op het vulpistool.
6. Mix de krimprijke **HeliBond** mortel met behulp van een elektrisch aangedreven mixer. Vul het **HeliFix** doseerpistool met de aangemaakte mortel.
7. Pomp de mortel op om het mondstuk te vullen.
8. Draai het **CemTie** anker in het mondstuk. Zorg ervoor dat deze volledig in de mortel is opgenomen
9. Duw het mondstuk volledig in het geboorde gat en pomp de mortel erin.
10. Werk de gaten in de stenen af met steenpasta en maak als laatste de scheuren dicht met soortgelijke specie als in het bestaande metselwerk.

### Opmerking:

Het voegwerk kan uitgevoerd worden vanaf het moment dat de **HeliBond** begint te verharderen (na circa 60 minuten).

Scheurvorming dwars door de stenen kunt u herstellen met het **speciale restauratiemortel Systeem**, een onderdeel van het **TOTAL WALL CONCEPT**

1. Maak de scheur op de juiste breedte / diepte schoon.
2. Behandel de scheur met **HeliFix WB** primer.
3. Vul de scheur op met de op kleur gemaakte speciale **restauratiemortel**.
4. Breng met behulp van handveger, roller of ander gereedschap de structuur van het bestaand steen oppervlak aan.



### Aanbevolen gereedschap

- Gebruik voor het boren: SDS klopboormachine 650/700w.
- Gebruik voor het mengen van **HeliBond**: Een elektrisch aangedreven mixer geschikt voor mortels.
- Gebruik voor het injecteren van **HeliBond** in de boorgaten: **HeliFix** oranje cement vulpistool met bijbehorend mondstuk.

### Algemene opmerkingen

Wanneer applicatie omstandigheden verschillen van dit detail, of u wenst gericht advies voor uw projectomstandigheden, neem dan contact op met:

### TOTAL WALL CONCEPT

Telefoon, +31 (0) 88 – 111 25 25

Fax, +31 (0) 88 – 111 25 26

E-mail: [info@totalwallconcept.nl](mailto:info@totalwallconcept.nl)

Website: [www.totalwallconcept.nl](http://www.totalwallconcept.nl)

Onze technische mensen kunnen u volledige ondersteuning leveren inclusief:

- Advies voor alle scheurherstelwerkzaamheden in metselwerk.
- Ondersteuning en voorbereiding van complete reparatievoorstellen voor specifieke situaties.
- Inventarisatie en uitvoering van grootschalige projecten op offertebasis.

### De volgende uitvoeringscriteria zijn bepalend, tenzij anders vermeld:

*Gebruik geen HeliBond producten bij een omgevingstemperatuur van lager dan +4 graden of lagere temperatuursverwachtingen. In alle situaties dient de voeg voorafgaand aan de HeliBond injectie goed vochtig en / of met HeliFix WB primer behandeld te zijn.*

*Controleer speciaal bij warme weersomstandigheden of het metselwerk voldoende vochtig is, om 'verbranding' van de HeliBond specie te voorkomen. Het best kan de voeg vlak voor het injecteren met HeliBond mortel, met water gespoeld of met HeliFix WB primer behandeld worden.*

*De uitvoeringscriteria zijn uitsluitend hoofdrichtlijnen. Total Wall Concept behoudt zich het recht toe de details aan te passen als dit noodzakelijk is.*